

# 年吉研究室



## MEMS、半導体微細加工によるマイクロマシン

情報・エレクトロニクス系部門  
マイクロナノ学際研究センター

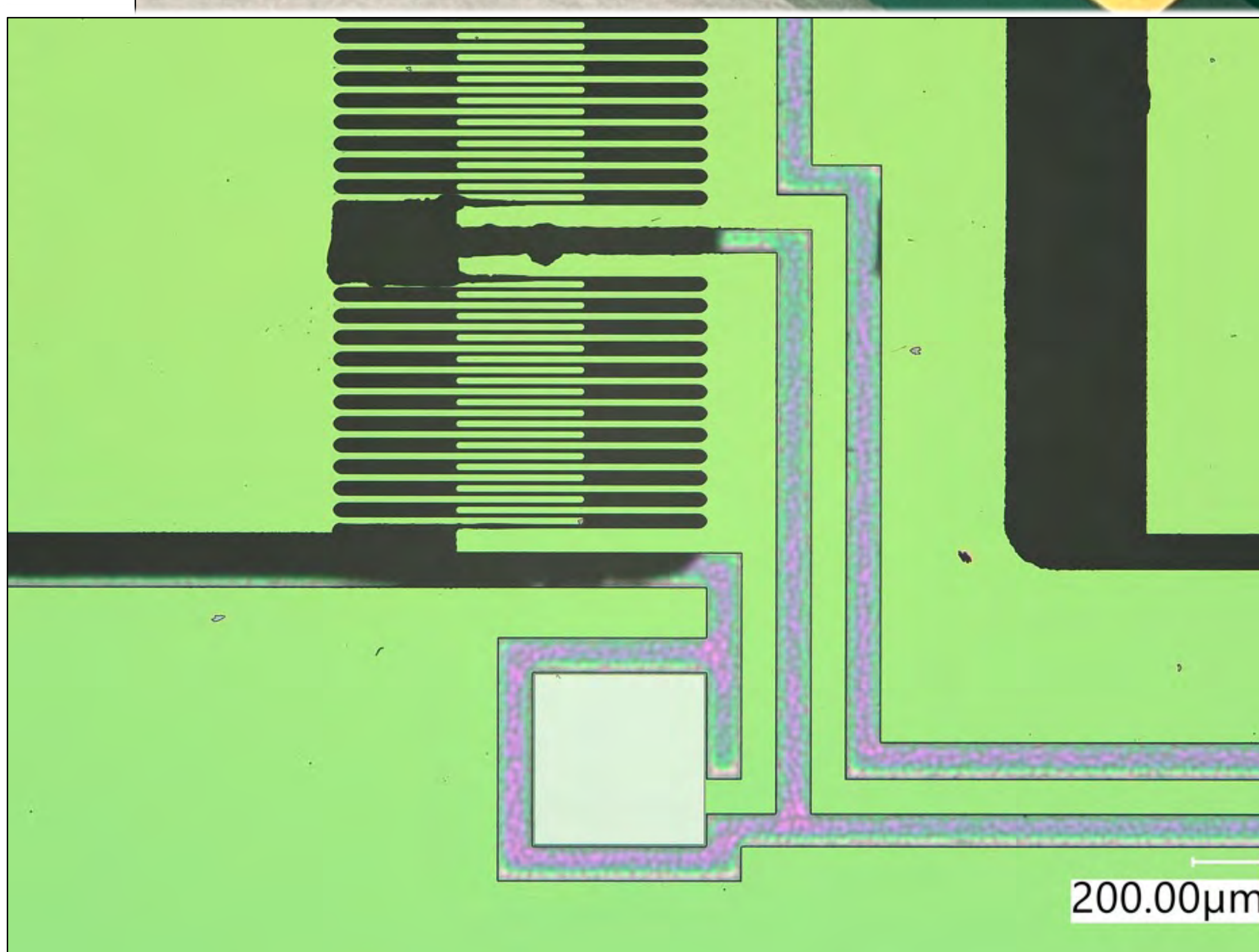
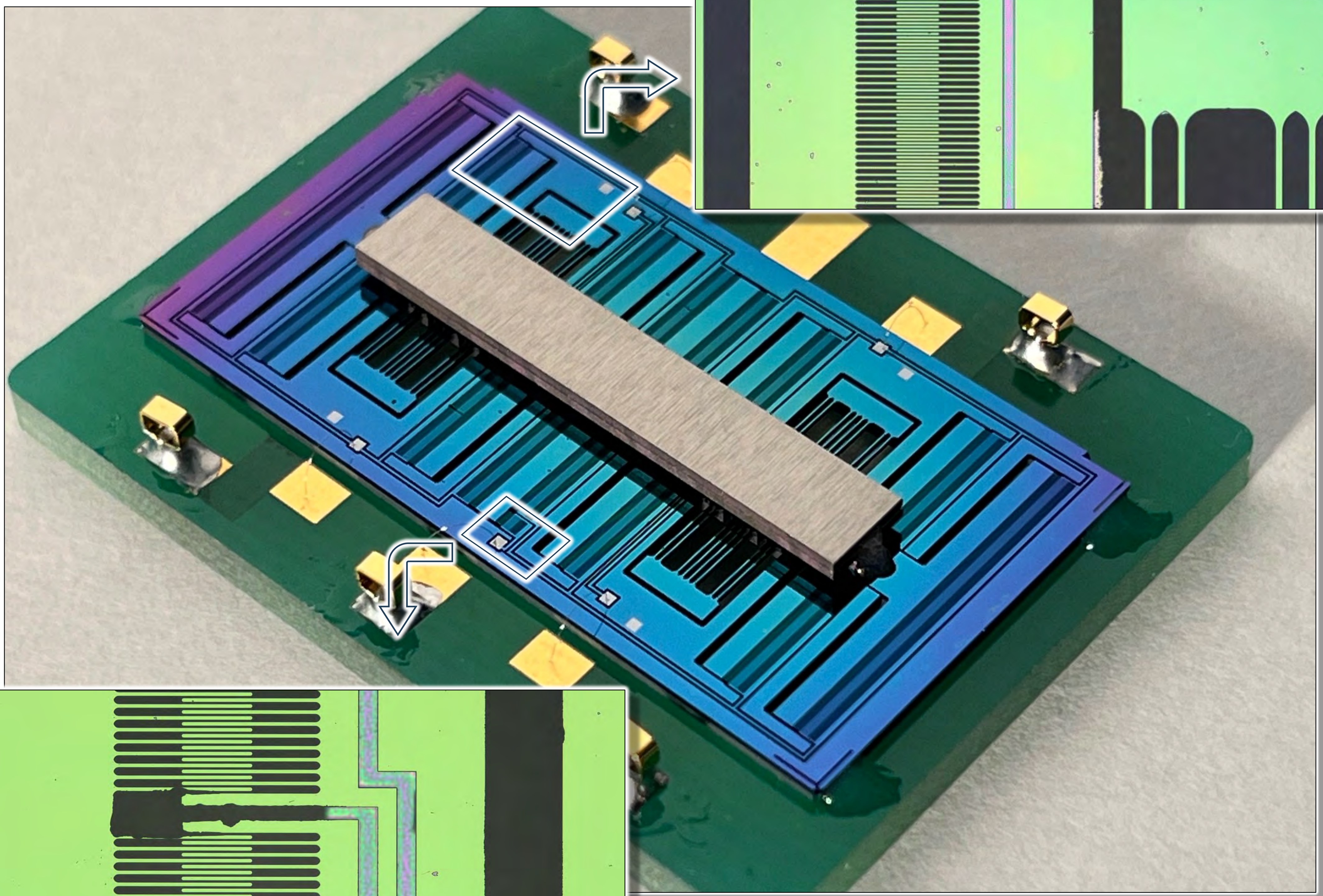
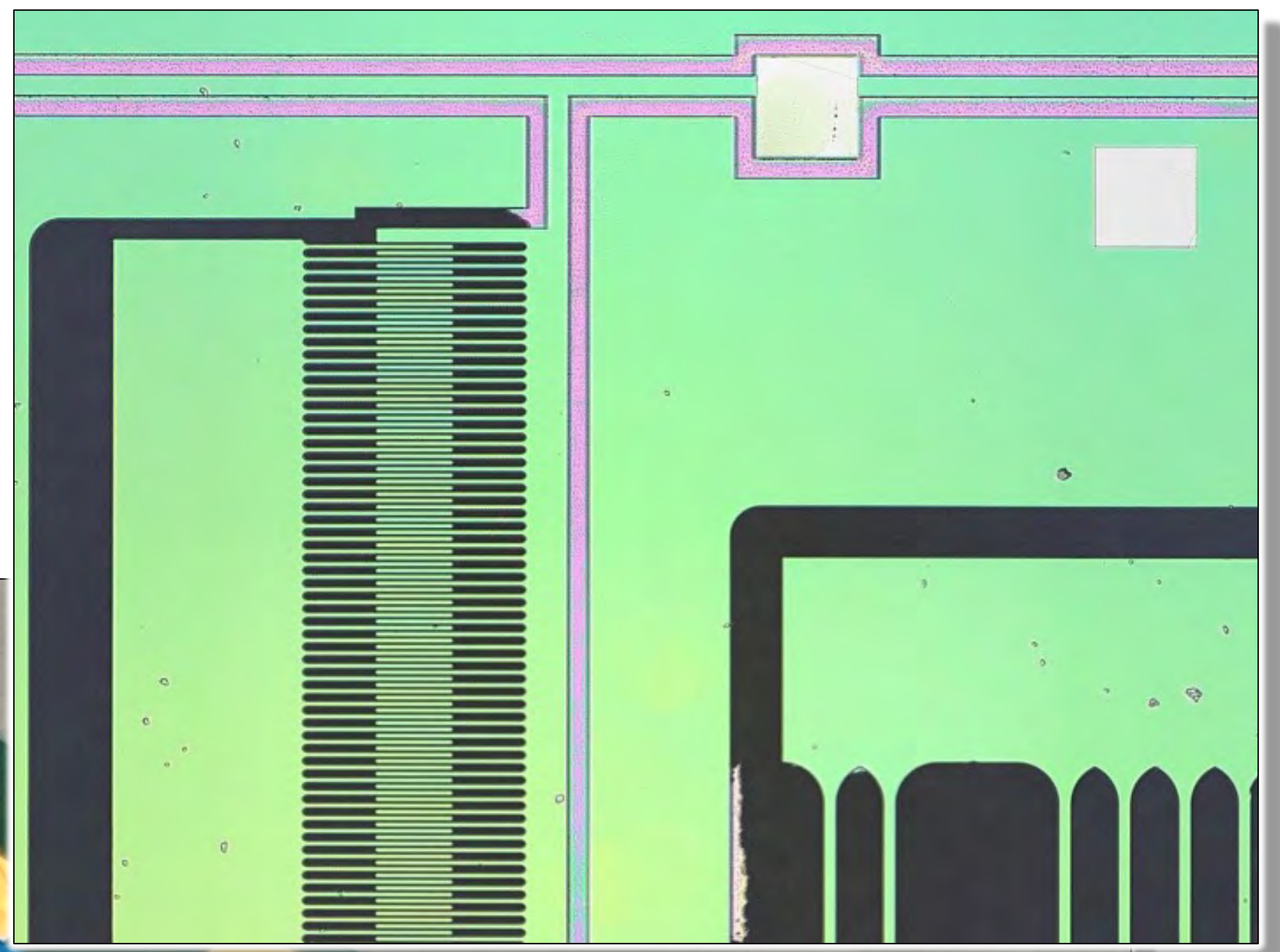
工学系研究科 電気系工学専攻/先端学際工学専攻

MEMS/NEMS

<http://toshi.iis.u-tokyo.ac.jp/toshilab/>

# MEMS

## Sensors, Actuators, Energy Harvesters and More



**Toshiyoshi Lab**  
**See our HP →**

