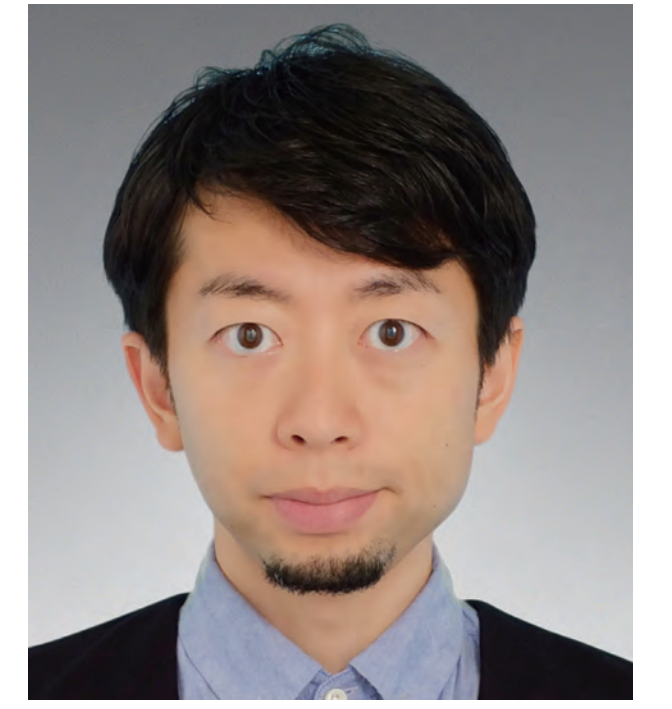


# 本間（健）研究室

## 空間デザイン数理

人間・社会系部門  
価値創造デザイン推進基盤



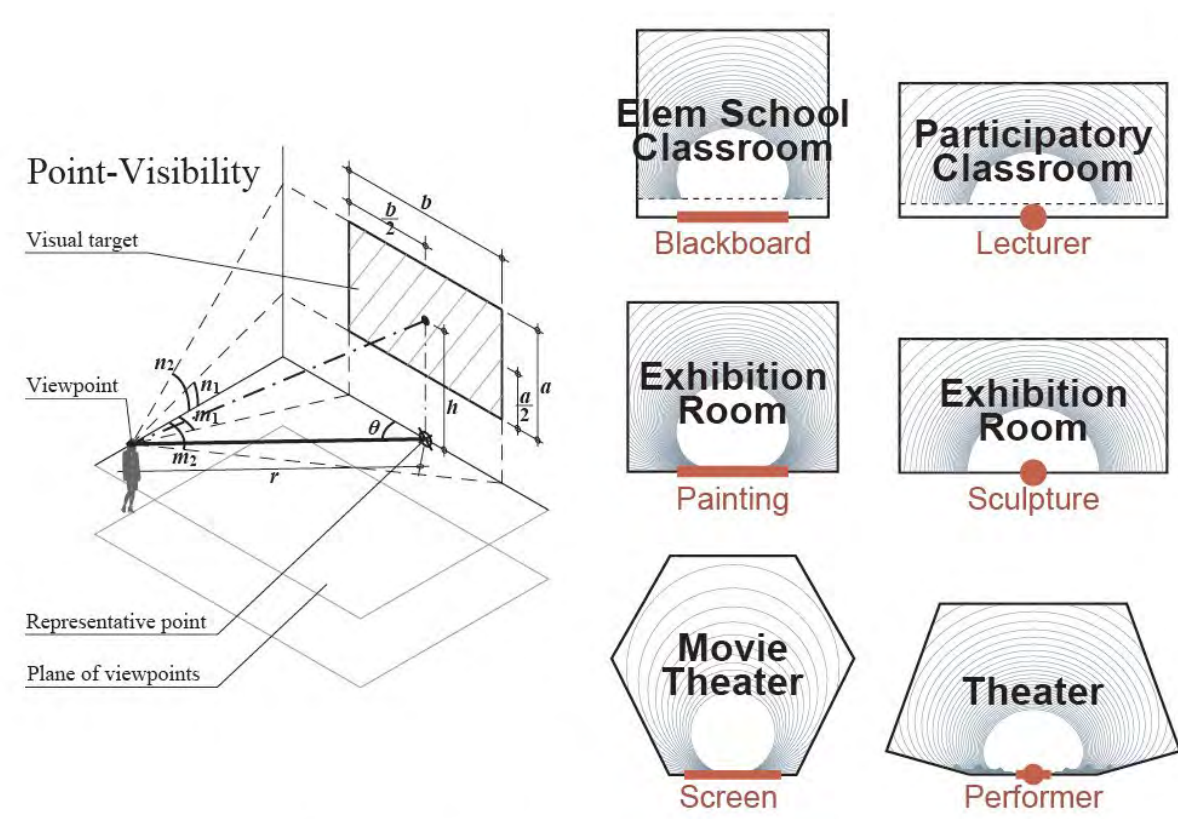
建築学

工学系研究科 建築学専攻

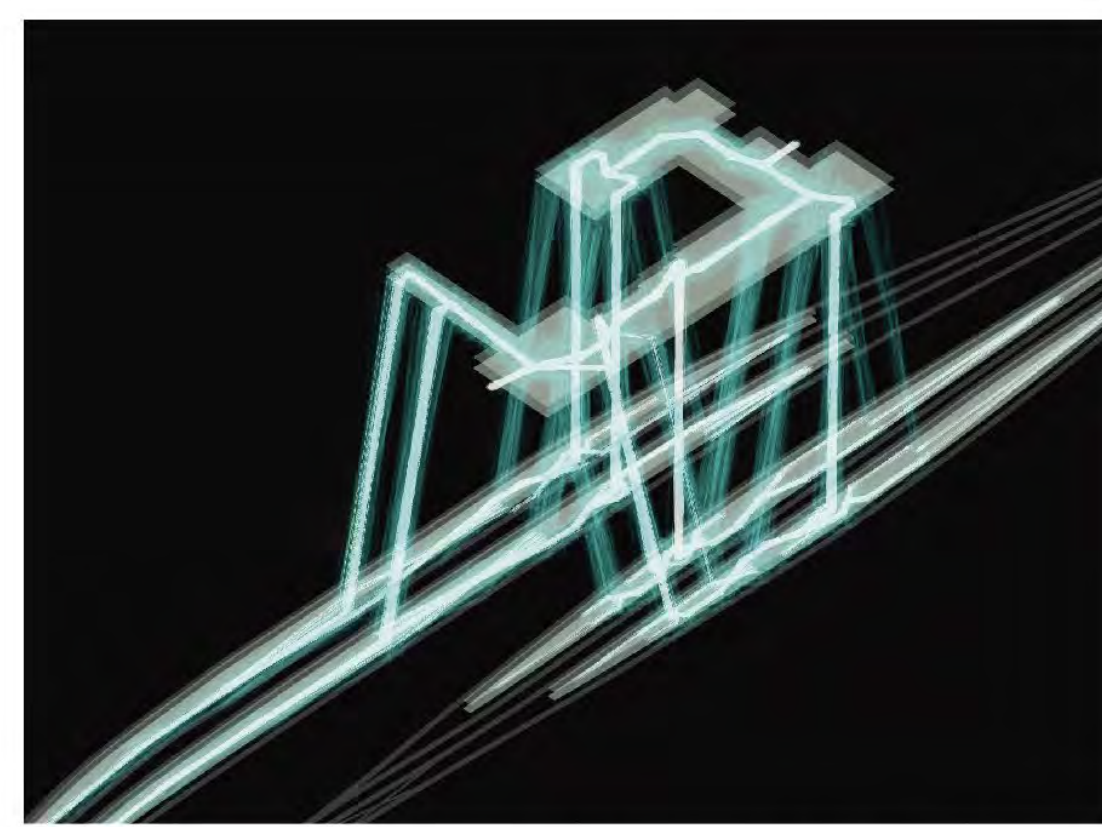
<http://hnm.iis.u-tokyo.ac.jp/>

私たちは、建築計画・都市計画における「デザインとエンジニアリングの融合」を目指しています。この大局的なゴールに向かうために、近年は主に以下の研究を行っています。

- (1) 建築・都市デザインのための新たな空間解析手法の開発
- (2) 開発した空間解析手法に基づく建築・都市空間の新たなデザイン
- (3) 大規模な位置情報データを用いた都市解析
- (4) 選択行動モデルをベースとした施設配置と都市発展についての理論研究
- (5) 「価値創造デザイン」の活動



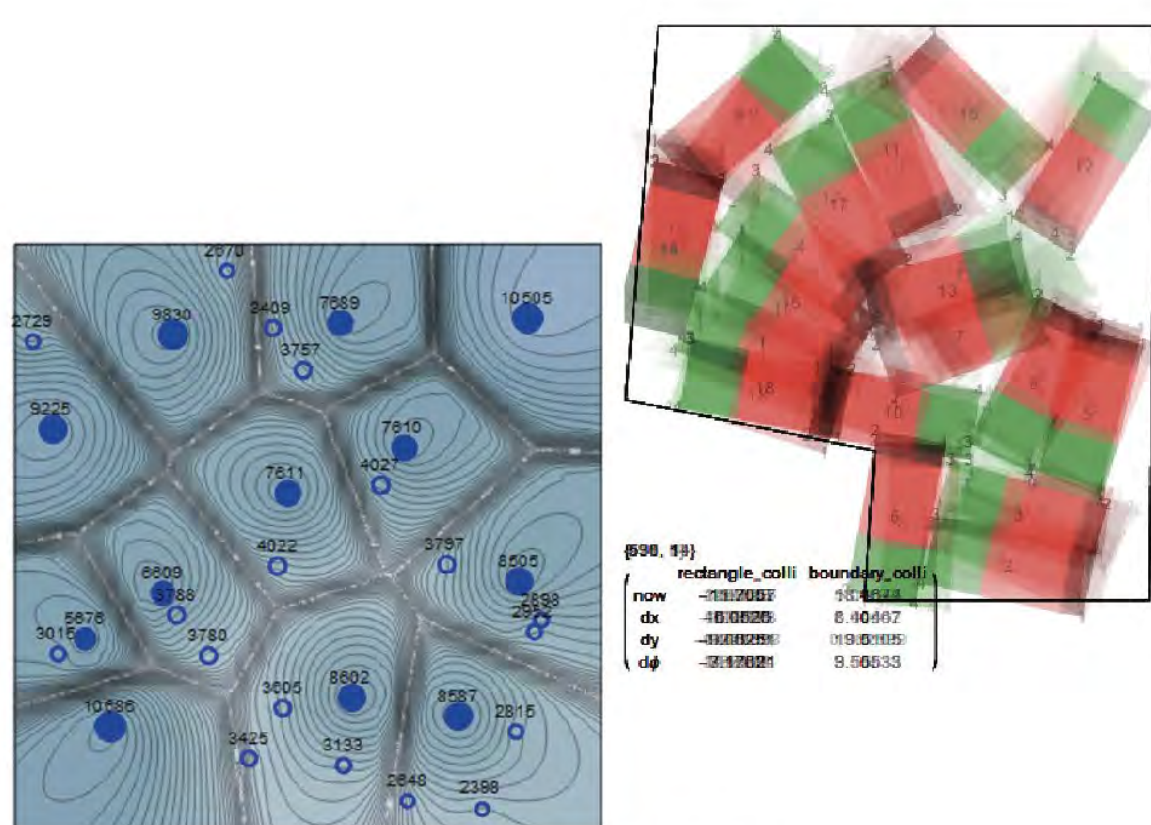
部屋形状の最適化



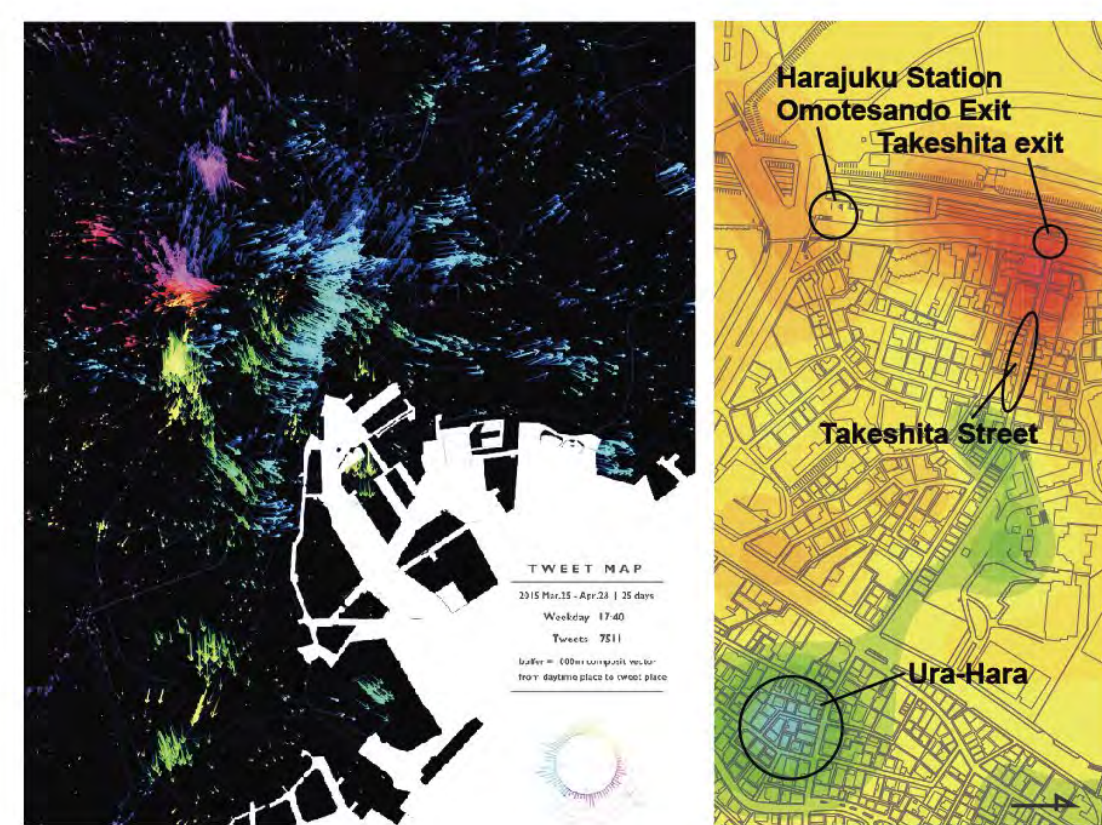
ネットワーク分析に基づく設計



建築設計



最適配置問題



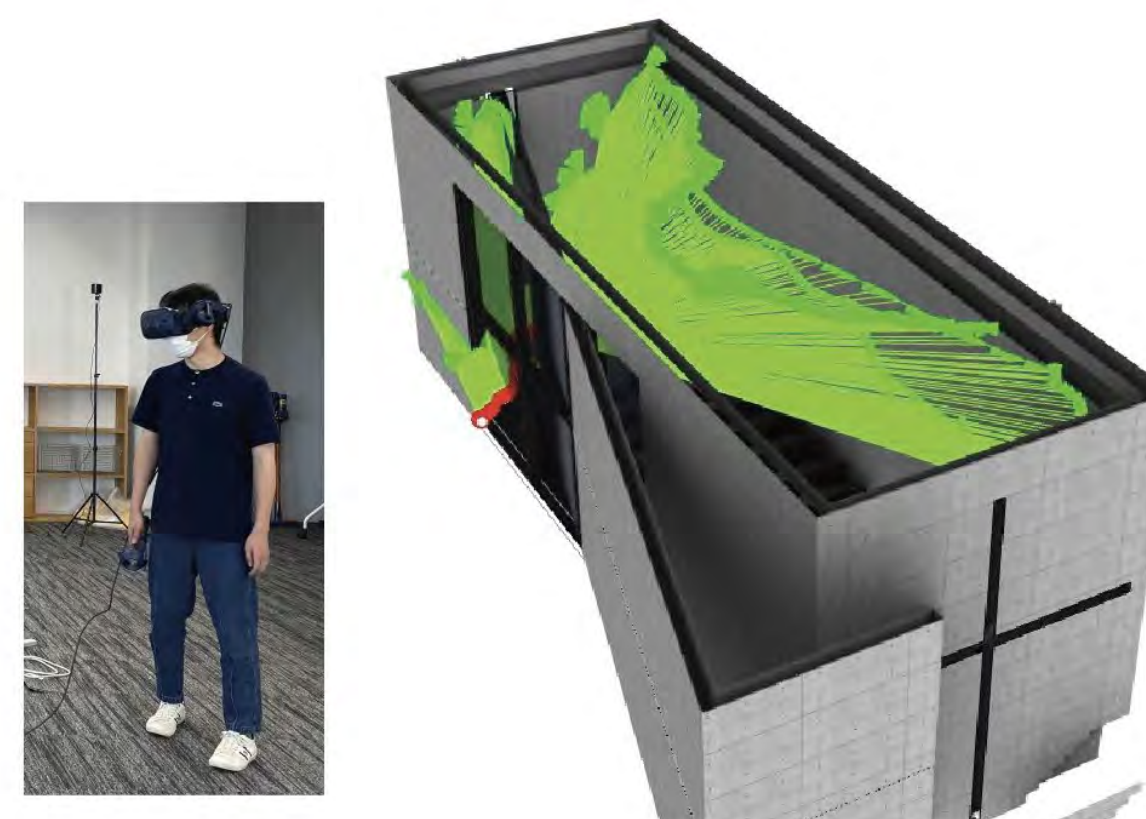
ビッグデータを用いた都市解析



可変空間のデザイン



視線ベクトル法による空間分析



空間体験の客観記述



「価値創造デザイン」の活動