

瀬崎研究室

都市センシングとユビキタスコンピューティング



情報・エレクトロニクス系部門

新領域創成科学研究科 社会文化環境学専攻
情報理工学研究科 電子情報学専攻

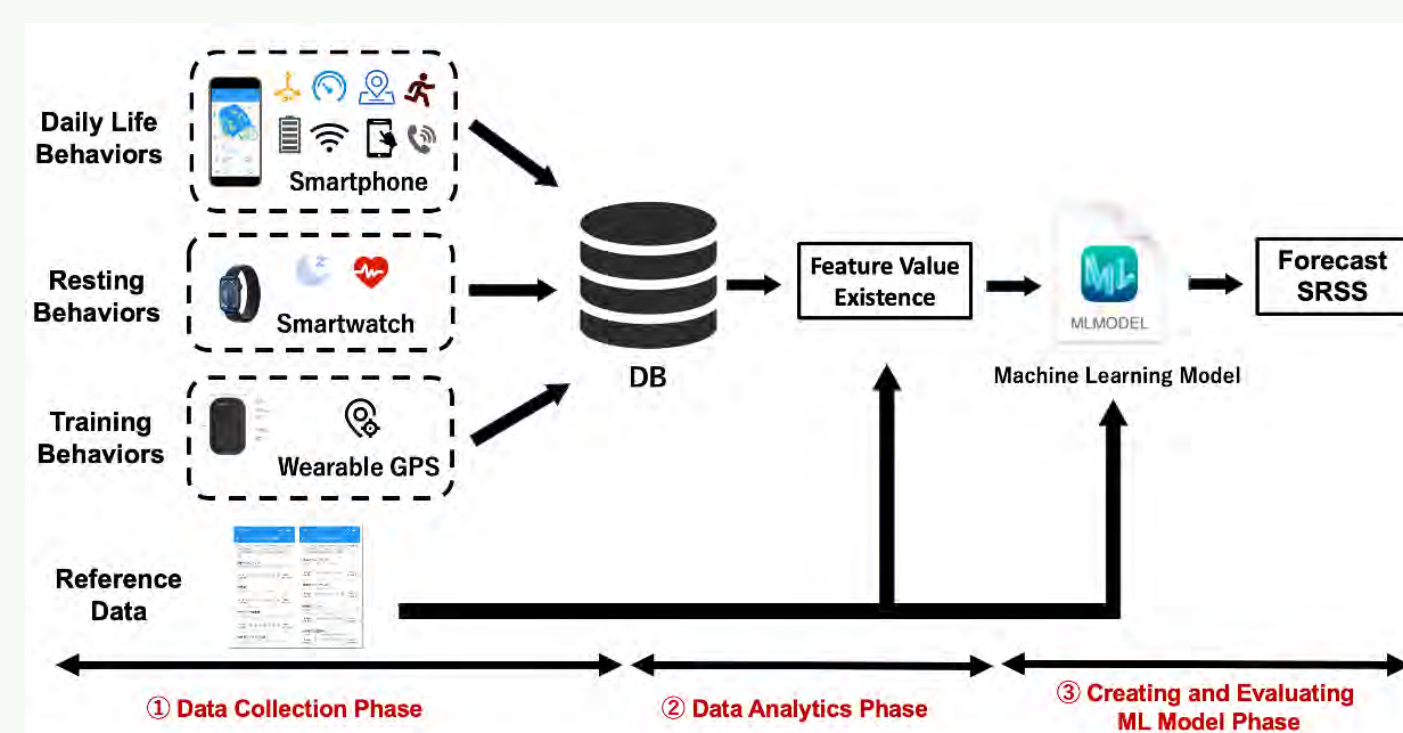
情報通信工学

<https://www.mcl.iis.u-tokyo.ac.jp/>

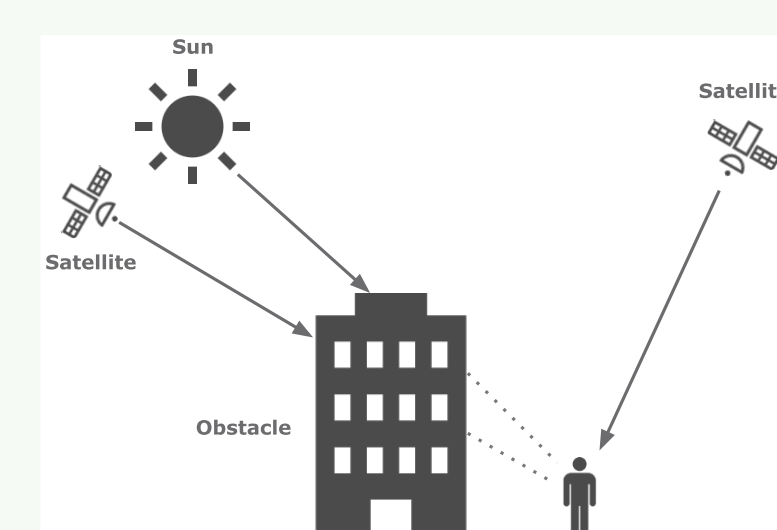
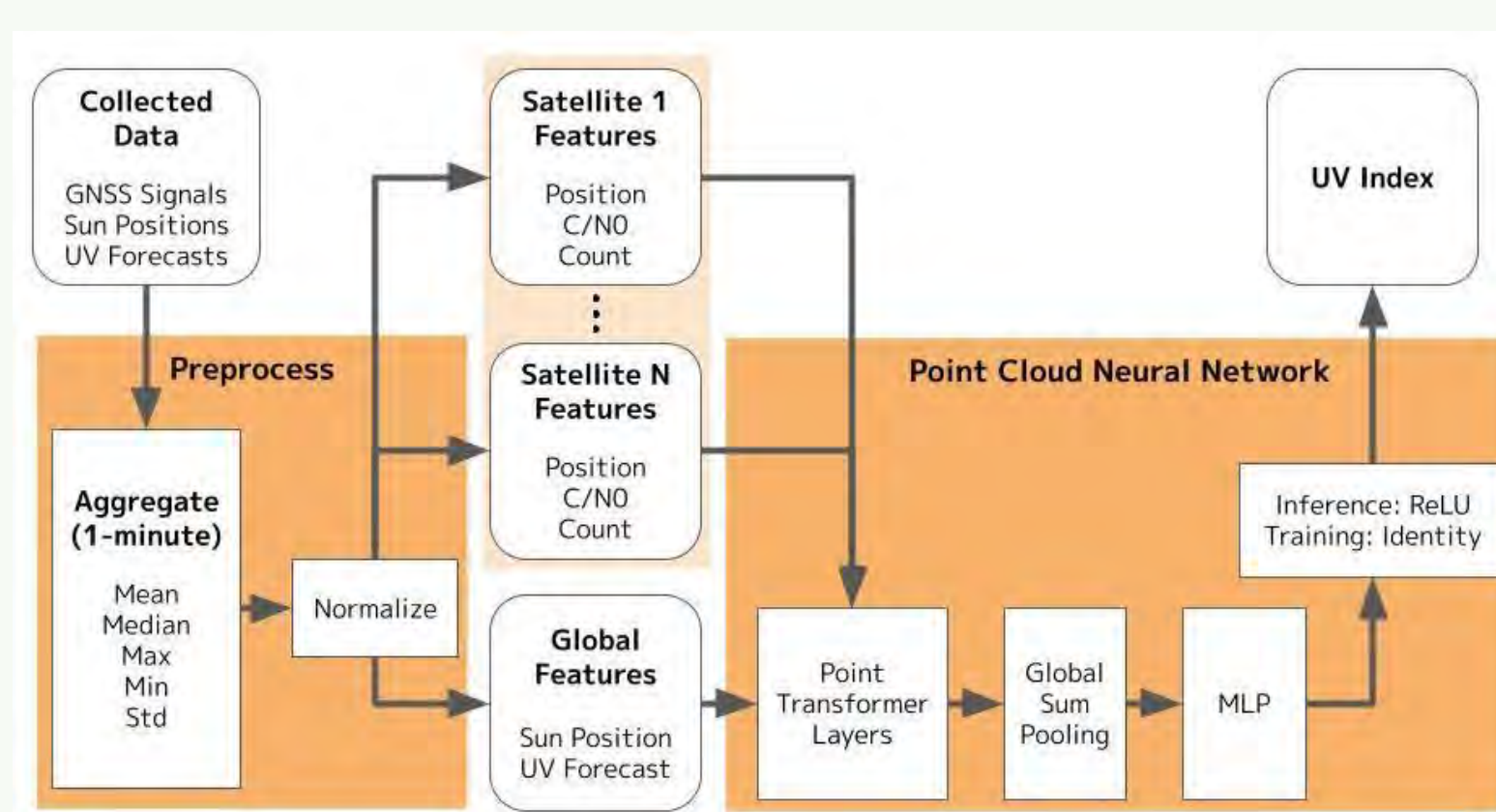
当研究室では、ネットワークを用いた創造的な社会活動の支援及び、新たな応用方法の創造を念頭に置き、ネットワークの要素やシステム技術と各種応用システムの開発を主なテーマとしています。

行動変容及びWELL-BEING

学生アスリートの行動データを用いた
ストレスおよび回復状態検知



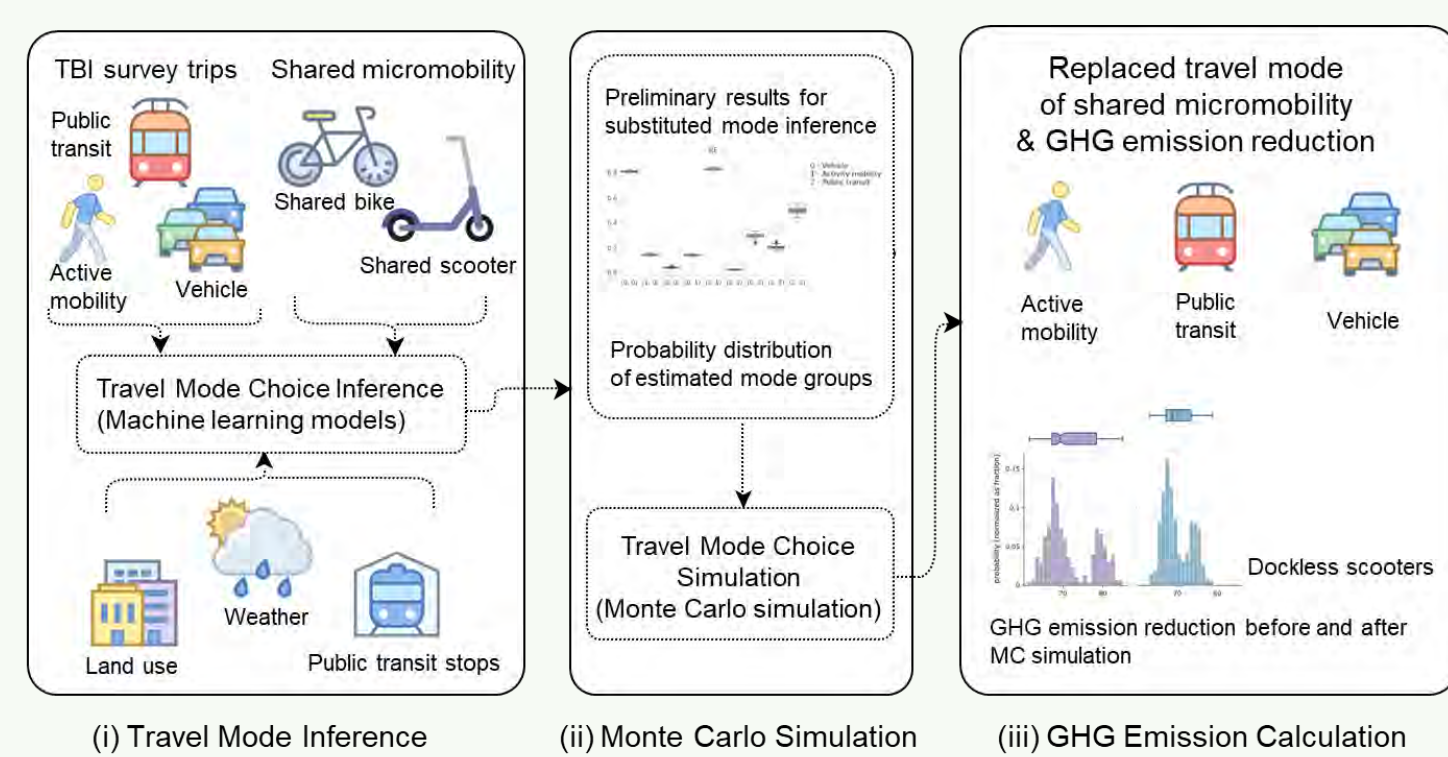
スマートフォンで得られるGNSS情報を用いたUVインデックス推定



社会変革

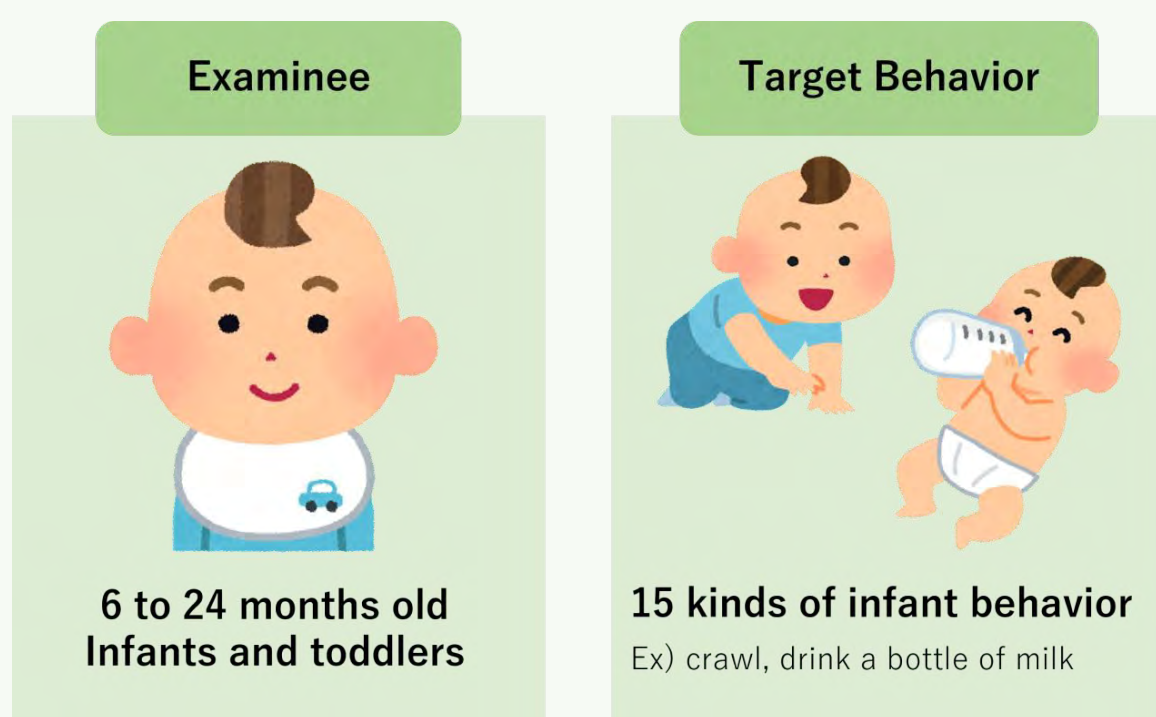
空間情報分析

マイクロモビリティシェアリングによる
温室効果ガス削減量予測



モバイル・ウェアラブルセンシング

ウェアラブルデバイスによる
乳幼児の行動検知・記録



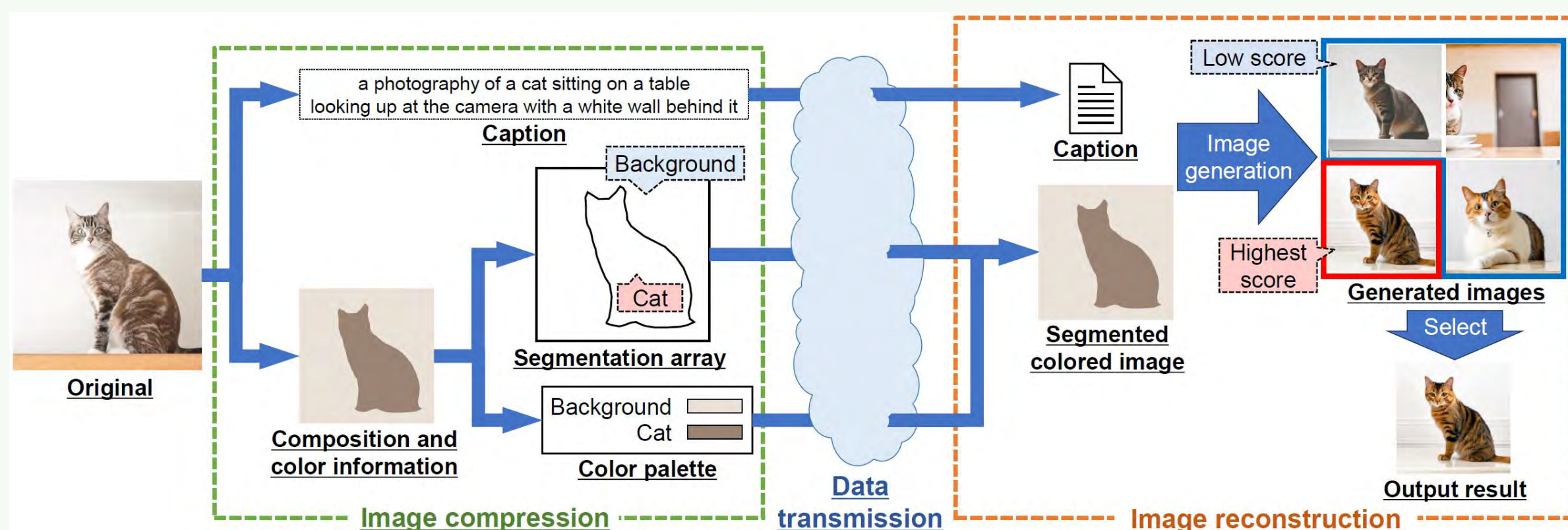
室内設置デバイスによる
産後うつ症状の検知



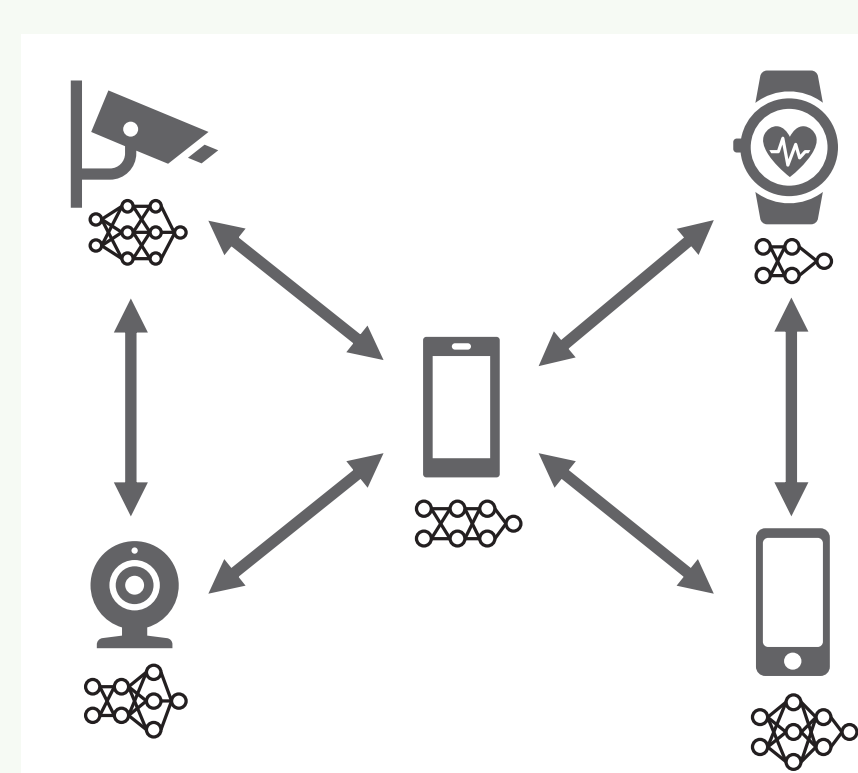
分析・予測

無線センサネットワークと分散機械学習

狭帯域NWのための意味情報を抽出する高効率伝送および
生成AIによる復元技術



ウェアラブル端末やIoT端末のデータに含まれる
プライバシーを考慮した分散機械学習



基盤技術

