

# 大規模実験高度解析推進基盤

[ 東大柏キャンパス一般公開 2024年10月25・26日開催! ]

大規模実験高度解析推進基盤

Large-Scale Experiment and Advanced-Analysis Platform (LEAP)

柏市柏の葉5-1-5 (最寄駅: TX柏の葉キャンパス駅)

<https://www.iis.u-tokyo.ac.jp/ja/about/facilities/chiba/>

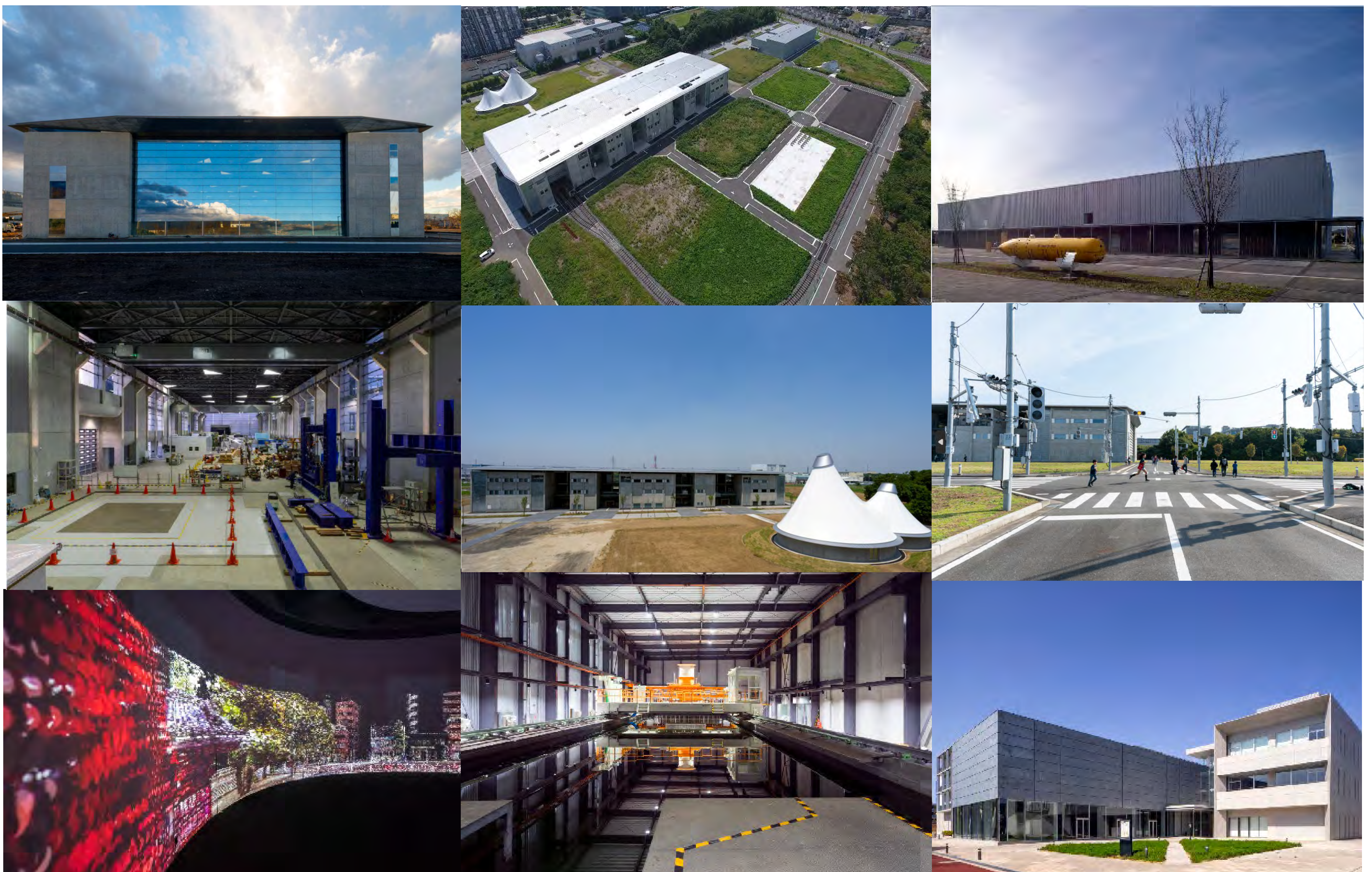
## 【概要】

本基盤は、2020年4月に千葉実験所から改組され、柏キャンパスにおいて生研の研究活動を広く支える基盤組織として新たにスタートした。

工学研究においては、しばしば大規模かつ実践的な実験やシミュレーションが必要となる。大型振動台や海洋工学水槽、実験フィールドなどの大規模施設を活用して駒場Ⅱキャンパスではできない実践的な研究を実施するとともに、高度なデータ解析、モデリング、シミュレーションなどを融合して総合的・革新的な研究を遂行している。また、柏および柏Ⅱキャンパスの各部局、他機関との連携を一層強化しより広汎な研究も展開しつつある。2024年度は、専任教員の5研究室、兼務教員の9研究室を合わせて、27研究室が61の研究テーマで活動している。

## 【主要研究テーマ】

- ・海洋の探査、利用と環境保全に関する研究
- ・高度道路交通システムに関する研究
- ・その他、大規模実験と高度データ解析を融合した総合的、革新的な研究と新規研究分野の開拓
- ・災害に強い社会を支えるための工学研究
- ・物質、情報の循環、拡散と地球環境



研究実験棟Ⅰ	生産技術研究所 柏キャンパス俯瞰図	研究実験棟Ⅱ
大空間実験室 (研究実験棟Ⅰ)	ホワイトライノⅡおよび研究実験棟Ⅰ	実験フィールド
4D Lab (柏Ⅱキャンパス産学官民連携棟)	海洋工学水槽 (研究実験棟Ⅱ)	柏Ⅱキャンパス産学官民連携棟

