

# 立間研究室

## ナノ材料の多彩な光機能

物質・環境系部門



工学系研究科 応用化学専攻

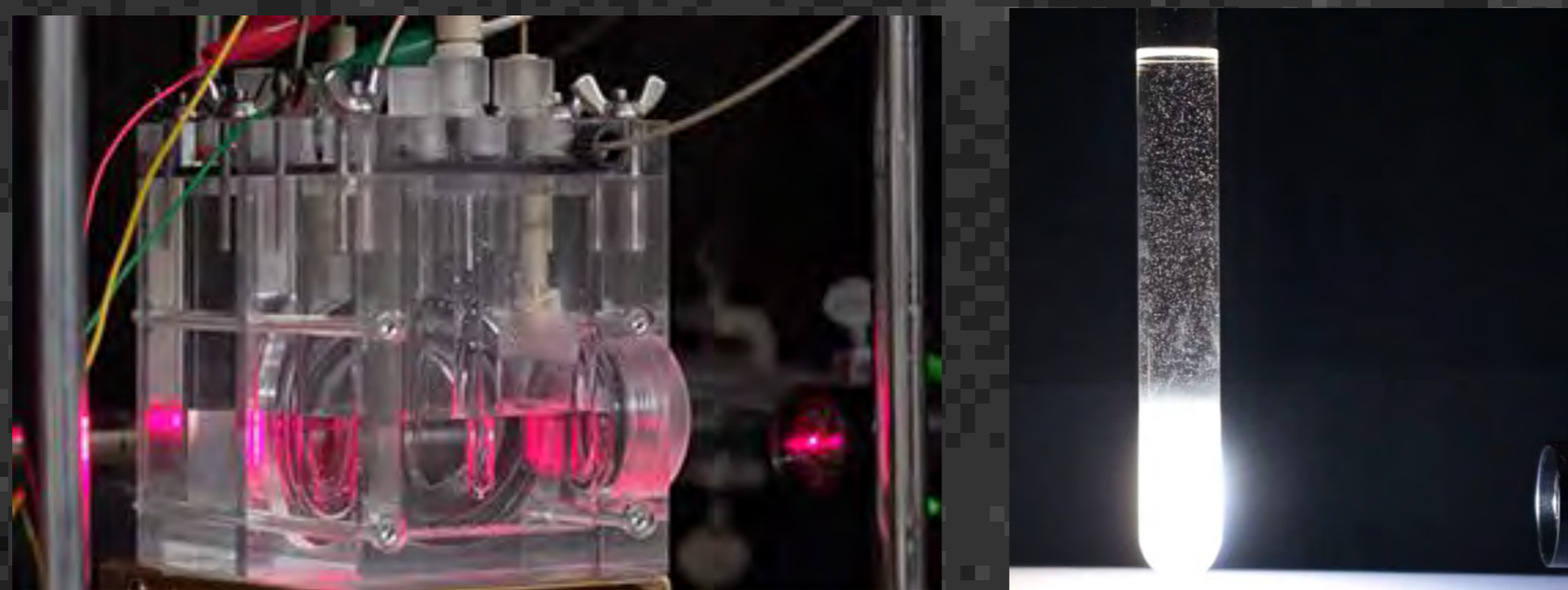
電気化学デバイス

<http://www.iis.u-tokyo.ac.jp/~tatsuma/>

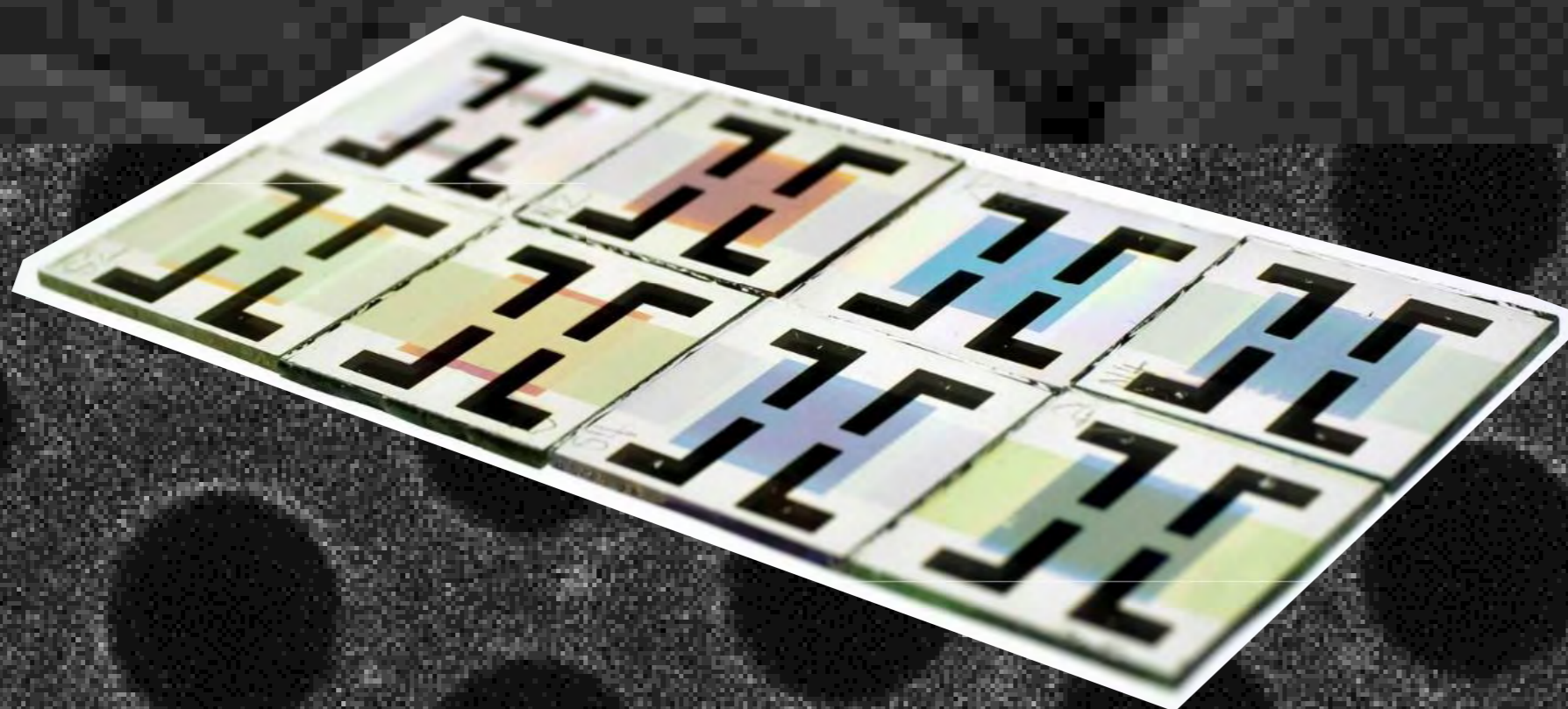


プラズモン共鳴ナノ粒子

Nanodome



ナノ光触媒

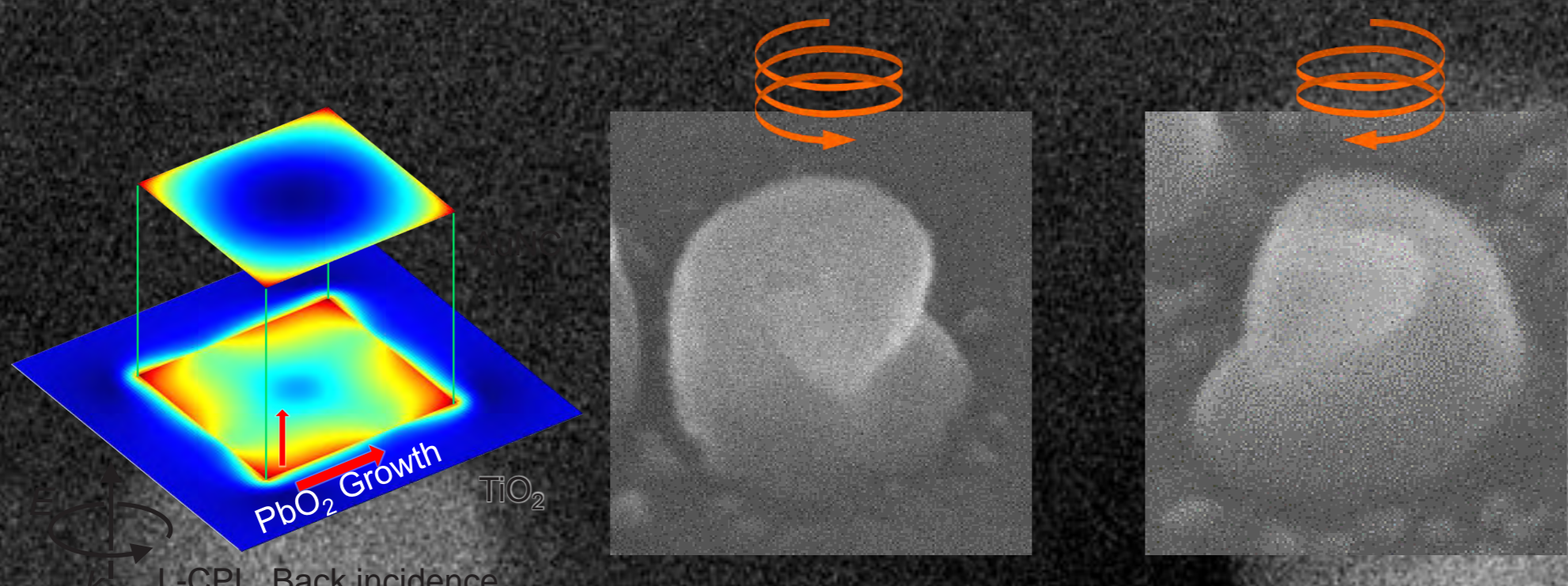


プラズモン光電変換

Nanohole

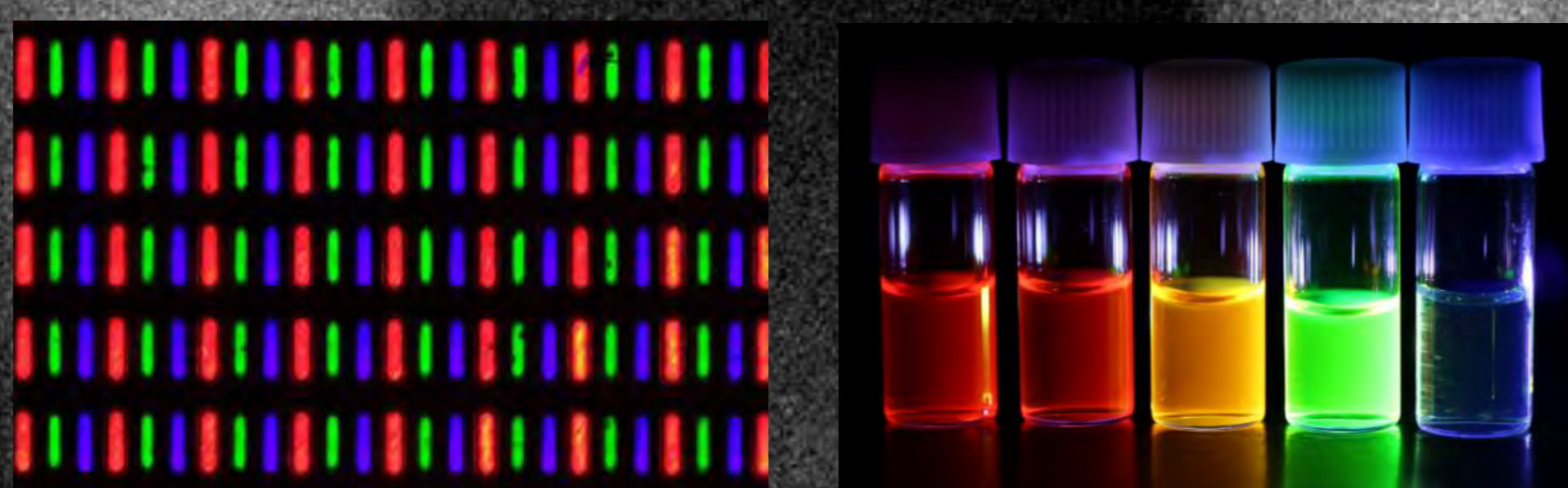


偽造防止レーザー描画



円偏光で作るキラルナノ構造

Nanotower



量子ドットLED

Tatsuma Group

